

Technische gegevens:

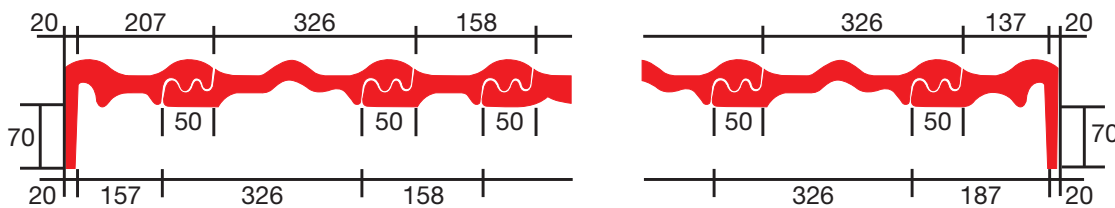
Dekkende lengte: ca. 460 - 540 mm
 Dekkende breedte: ca. 326 mm

Verpakking: 25 stuks in folie
 150 stuks per pallet

Aantal per m²: ca. 5,7 - 6,7 st.
 Gewicht: ca. 6,1 kg per stuk

Panhaken: FOS spijkerpanhaak 409/215
 FOS multiklikaak 437/005

Dakhellingsondergrens
 zonder aanpassingen: 22°



Dekkende breedte dubbele welpan: ca. 254 mm

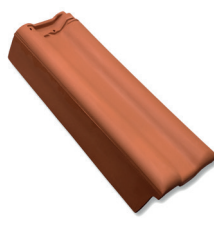
Minimaal 10 mm. ruimte houden tussen gevelpanflap en boeiboord!



Halve pan
 dekkende breedte
 ca. 158 mm



Dubbele welpan
 dekkende breedte
 ca. 254 mm



Gevelpan links
 dekkende breedte
 ca 207 mm



Gevelpan rechts
 dekkende breedte
 ca 137 mm



Ventilatiepan
 luchtopening
 ca 20 cm²



natuurrood
 (601)



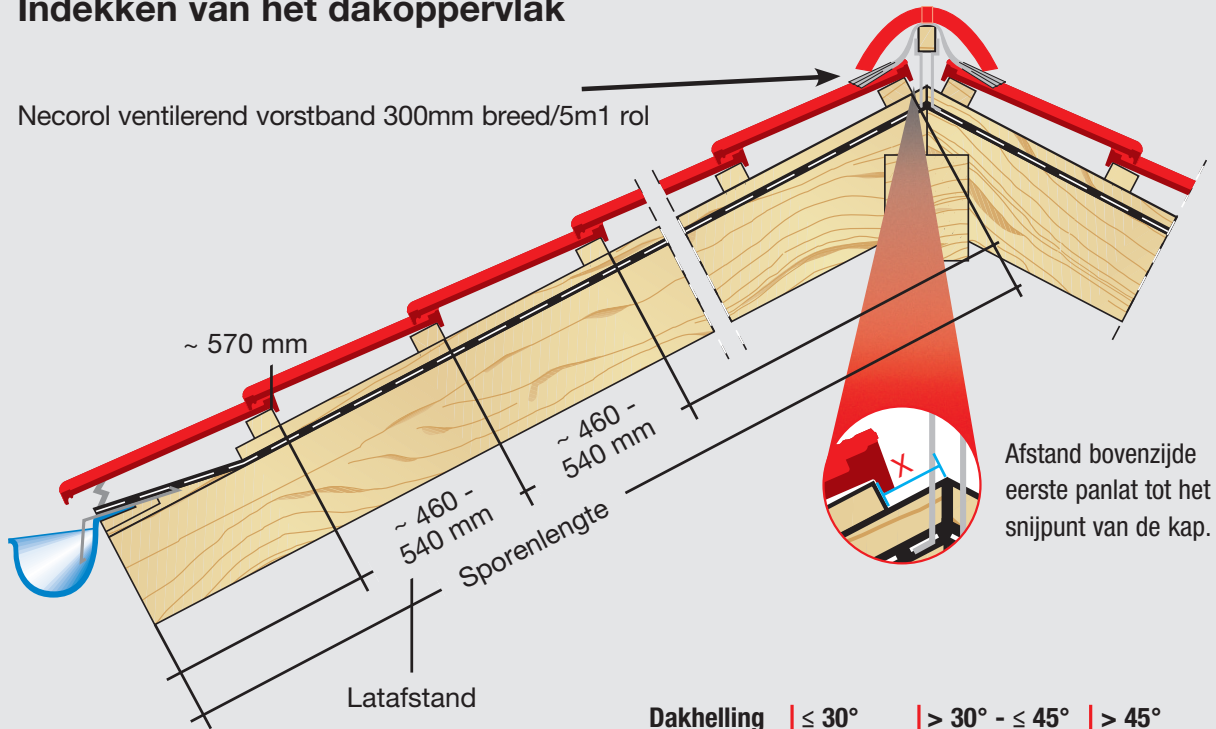
zwartbruin engobe
 (666)



zwart edelengobe
 (667)

Indekken van het dakoppervlak

Necorol ventilerend vorstband 300mm breed/5m1 rol



Afstand bovenzijde eerste panlat tot het snijpunt van de kap.

Dakhelling	≤ 30°	> 30° - ≤ 45°	> 45°
X	~ 40 mm	~ 40 mm	~ 40 mm

Deze maten dienen op de bouw gecontroleerd te worden.

Verwerking

Voor de verwerking van onze dakpannen gelden de:

1. Nelskamp verwerking voorschriften
2. Ontwerp- en uitvoeringsrichtlijnen voor het indekken van keramische/beton dakpannen volgens SKG-IKOB Beoordelingsrichtlijnen BRL 1513-1 (betondakpannen) of BRL 1513-2 (keramische dakpannen).

Productielocatie: Unsleben

	vorst „half rond“ (2,5st/m²)	112 st./pallet		
	dekkende lengte	ca.	393-397	mm
	dekkende breedte:	ca.	224	mm
	binnenhoogte:	ca.	80	mm
	dekkende lengte beginvorst (NL)	ca.	385	mm
	dekkende lengte eindvorst (NL)	ca.	425	mm
	dekkende lengte hoekkeperbegin	ca.	385	mm

Productielocatie: Groß-Ammensleben

	vorst „standard“ (2,7 st/m²)	69 st./pallet		
	dekkende lengte	ca.	370	mm
	dekkende breedte:	ca.	200	mm
	binnenhoogte:	ca.	78	mm
	dekkende lengte beginvorst (NL)	ca.	340	mm
	dekkende lengte eindvorst (NL)	ca.	415	mm
	dekkende lengte beginvorst (DE)	ca.	305	mm
	dekkende lengte eindvorst (DE)	ca.	310	mm
	dekkende lengte hoekkeperbegin	ca.	420	mm