

### Technische gegevens:

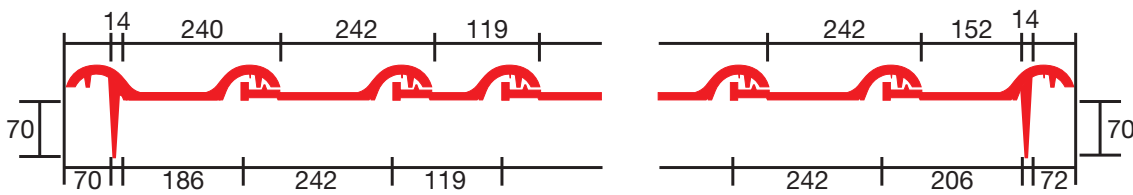
Dekkende lengte: ca. 404 - 428 mm  
 Dekkende breedte: ca. 242 mm

Aantal per m<sup>2</sup>: ca. 9,7 - 10,2 st.  
 Gewicht: ca. 3,95 kg per stuk

Dakhellingsondergrens  
 zonder aanpassingen: 22°

Verpakking: 35 stuks in folie  
 280 stuks per pallet

Panhaken: FOS spijkerpanhaak 409/218  
 FOS klikpanhaak 435/064 (22x38mm)  
 FOS klikpanhaak 435/074 (24x48mm)  
 FOS multiklikhaak 437/005



Dekkende breedte dubbele welpan: ca. 324 mm

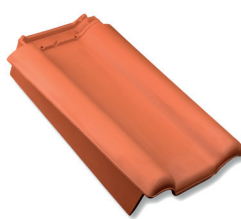
**Minimaal 10 mm. ruimte houden tussen gevelpanflap en boeiboord!**



Halve pan  
 dekkende breedte  
 ca. 119 mm



Dubbele welpan  
 dekkende breedte  
 ca. 324 mm



Gevelpan links  
 dekkende breedte  
 ca 240 mm



Gevelpan rechts  
 dekkende breedte  
 ca 152 mm



Ventilatiepan  
 luchtopening  
 ca 17 cm<sup>2</sup>



natuurrood  
 (601)



rood engobe  
 (602)



zwart engobe  
 (665)



matzwart engobe  
 (671)



antracietgrijs engobe  
 (646)



zwart edelengobe  
 (667)



roodbruin edelengobe  
 (627)

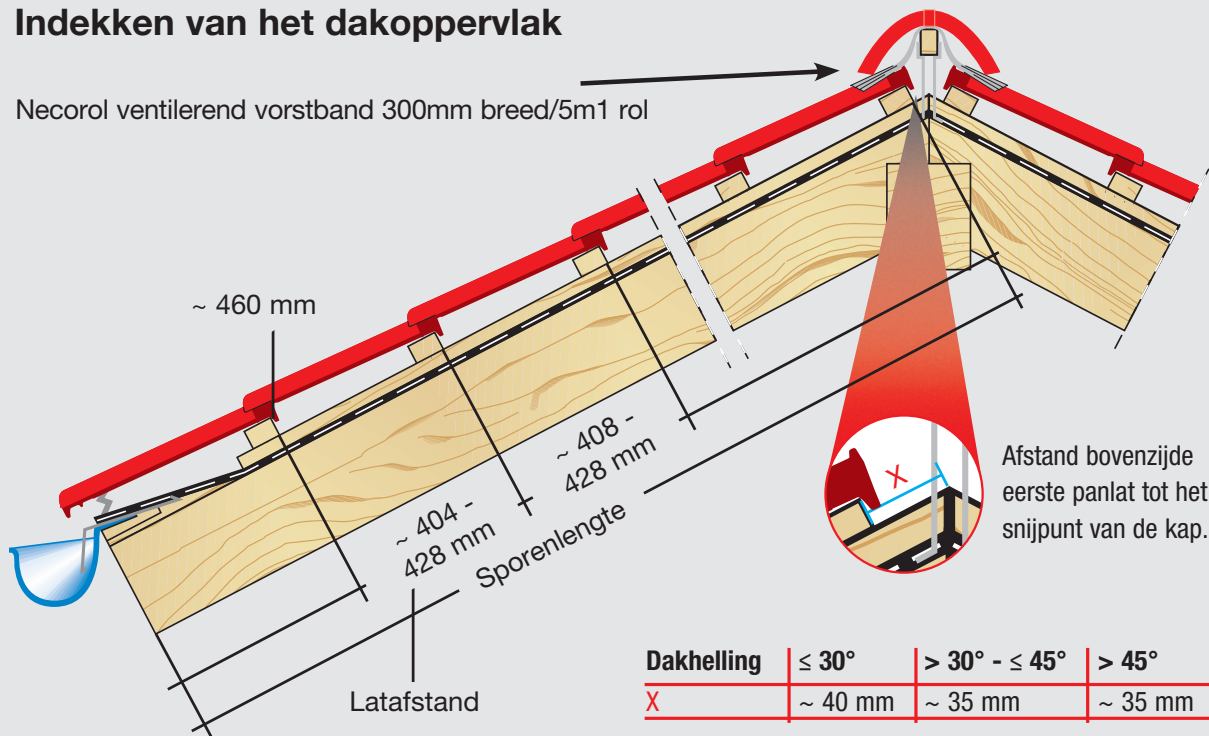


blauw gesmoord  
 (676)\*

\*op aanvraag leverbaar

## Indekken van het dakoppervlak

Necorol ventilerend vorstband 300mm breed/5m1 rol



Afstand bovenzijde eerste panlat tot het snijpunt van de kap.

Dakhelling	≤ 30°	> 30° - ≤ 45°	> 45°
X	~ 40 mm	~ 35 mm	~ 35 mm







Deze maten dienen op de bouw gecontroleerd te worden.

### Verwerking

Voor de verwerking van onze dakpannen gelden de:

1. Nelskamp verwerking voorschriften
2. Ontwerp- en uitvoeringsrichtlijnen voor het indekken van keramische/ beton dakpannen volgens SKG-IKOB Beoordelingsrichtlijnen BRL 1513-1 (betondakpannen) of BRL 1513-2 (keramische dakpannen).

### Productielocatie: Groß-Ammensleben

	vorst „standard“ (2,7 st/m²)	69 st./pallet		
	dekkende lengte	ca.	370	mm
	dekkende breedte:	ca.	200	mm
	binnenhoogte:	ca.	78	mm
	dekkende lengte beginvorst (NL)	ca.	340	mm
	dekkende lengte eindvorst (NL)	ca.	415	mm
	dekkende lengte beginvorst (DE)	ca.	305	mm
	dekkende lengte eindvorst (DE)	ca.	310	mm
	dekkende lengte hoekkeperbegin	ca.	420	mm