

Technische gegevens:

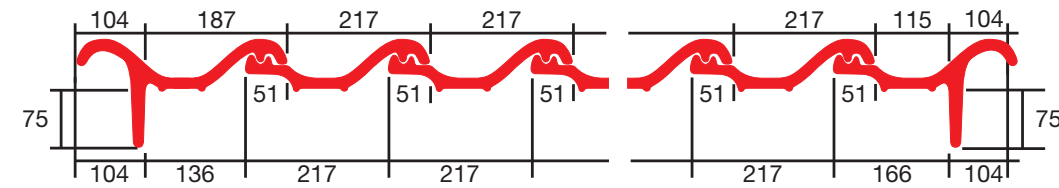
Dekkende lengte: ca. 323 - 343 mm
 Dekkende breedte: ca. 217 mm
 Dekkende breedte pan met enkele zijsluiting: ca. 212 - 222 mm

Aantal per m²: ca. 13,4 - 14,3 st.
 Gewicht: ca. 3,6 kg per stuk

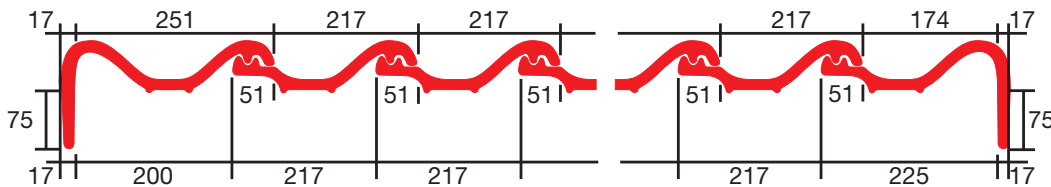
Dakhellingsondergrens zonder aanpassingen: 22°

Verpakking: 30 stuks in folie
 240 stuks per pallet

Panhaken: FOS spijkerpanhaak 409/223
 FOS klikpanhaak 435/064 (22x38mm)
 FOS klikpanhaak 435/072 (24x48mm)



Duits model



Nederlands model

Dekkende breedte dubbele welpan: ca. 291 mm

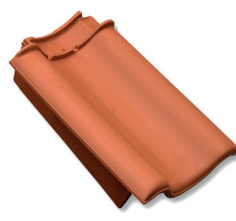
Minimaal 10 mm. ruimte houden tussen gevelpanflap en boeiboord!



Dubbele welpan
 dekkende breedte
 ca. 291 mm



Gevelpan links NL
 dekkende breedte
 ca 251 mm



Gevelpan links DU
 dekkende breedte
 ca 187 mm



Gevelpan rechts NL
 dekkende breedte
 ca 174 mm



Gevelpan rechts DU
 dekkende breedte
 ca 115 mm



Ventilatiepan
 luchtopening
 ca 15 cm²



natuurrood
 (601)



rood engobe
 (602)



zwartbruin
 engobe (666)*



zwart engobe
 (665)



matzwart
 engobe (671)



zwart edel-
 engobe (667)

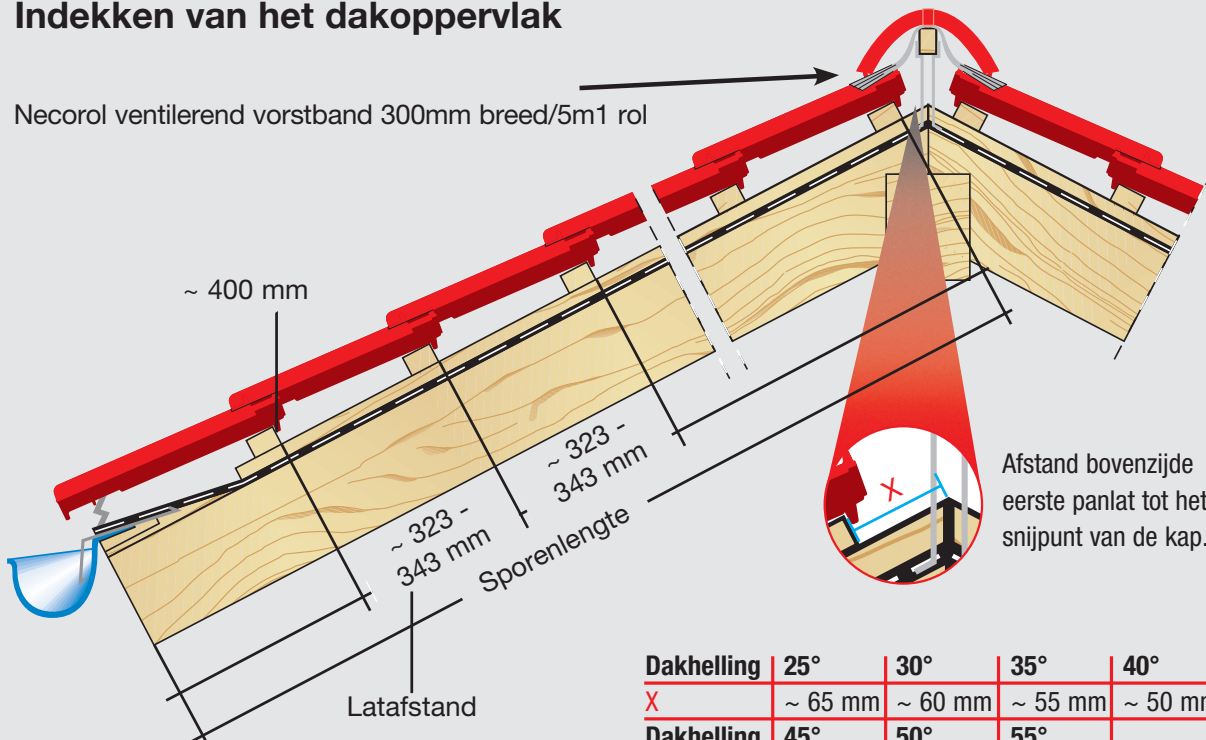


blauw gesmoord
 (676)

*op aanvraag leverbaar

Indekken van het dakoppervlak

Necorol ventilerend vorstband 300mm breed/5m1 rol



Afstand bovenzijde eerste panlat tot het snijpunt van de kap.

Dakhelling	25°	30°	35°	40°
X	~ 65 mm	~ 60 mm	~ 55 mm	~ 50 mm
Dakhelling	45°	50°	55°	
X	~ 40 mm	~ 35 mm	~ 40 mm	

Deze maten dienen op de bouw gecontroleerd te worden.

Verwerking

Voor de verwerking van onze dakpannen gelden de:

1. Nelskamp verwerking voorschriften
2. Ontwerp- en uitvoeringsrichtlijnen voor het indekken van keramische/beton dakpannen volgens SKG-IKOB Beoordelingsrichtlijnen BRL 1513-1 (betondakpannen) of BRL 1513-2 (keramische dakpannen).

Productielocatie: Unsleben

Productielocatie: Unsleben		vorst „half rond“ (2,5st/m)			112 st./pallet
	dekkende lengte	ca.	393-397	mm	
	dekkende breedte:	ca.	224	mm	
	binnenhoogte:	ca.	80	mm	
	dekkende lengte beginvorst (NL)	ca.	385	mm	
	dekkende lengte eindvorst (NL)	ca.	425	mm	
	dekkende lengte hoekkeperbegin	ca.	385	mm	

Productielocatie: Groß-Ammensleben

Productielocatie: Groß-Ammensleben		vorst „standard“ (2,7 st/m)		69 st./pallet
	dekkende lengte	ca.	370	mm
	dekkende breedte:	ca.	200	mm
	binnenhoogte:	ca.	78	mm
	dekkende lengte beginvorst (NL)	ca.	340	mm
	dekkende lengte eindvorst (NL)	ca.	415	mm
	dekkende lengte beginvorst (DE)	ca.	305	mm
	dekkende lengte eindvorst (DE)	ca.	310	mm
	dekkende lengte hoekkeperbegin	ca.	420	mm