

Technische gegevens:

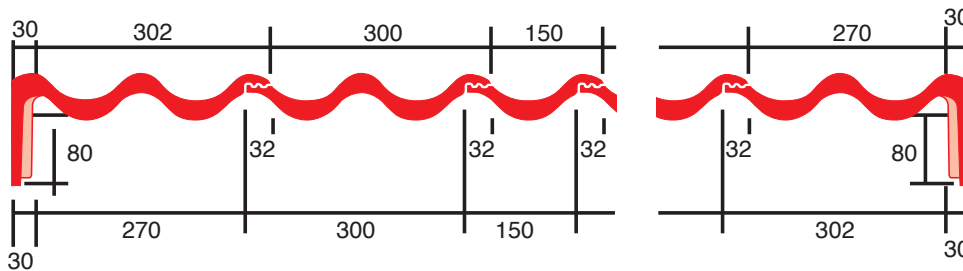
Dekkende lengte: ca. 314 - 345 mm
 Dekkende breedte: ca. 300 mm

Aantal per m²: ca. 9,7 - 10,6 st.
 Gewicht: ca. 4,1 kg per stuk

Dakhellingsondergrens
 zonder aanpassingen: 22°

Verpakking: 34 stuks in folie
 204 stuks per pallet

Panhaken: FOS spijkerpanhaak 409/215
 FOS klikpanhaak 435/003 (22x38mm)
 FOS klikpanhaak 435/061 (24x48mm)



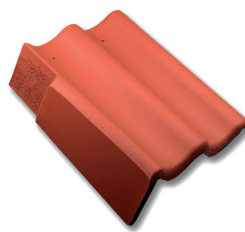
Dekkende breedte dubbele
 welpan: ca. 332 mm
**Minimaal 10 mm. ruimte
 houden tussen gevelpanflap
 en boeiboord!**



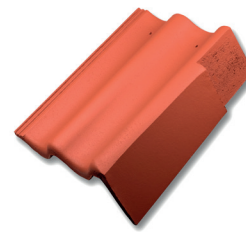
Halve pan
 dekkende breedte
 ca. 150 mm



Dubbele welpan
 dekkende breedte
 ca. 332 mm



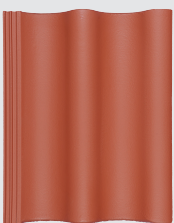
Gevelpan links
 dekkende breedte
 ca. 302 mm



Gevelpan rechts
 dekkende breedte
 ca. 270 mm



Ventilatiepan
 luchtopening
 ca. 26 cm²



oranjerood
 TOP LongLife mat (101)
 TOP 2000 S (301)



zwart
 TOP LongLife mat (165)
 TOP 2000 S (365)



donkerbruin
 TOP LongLife mat (126)



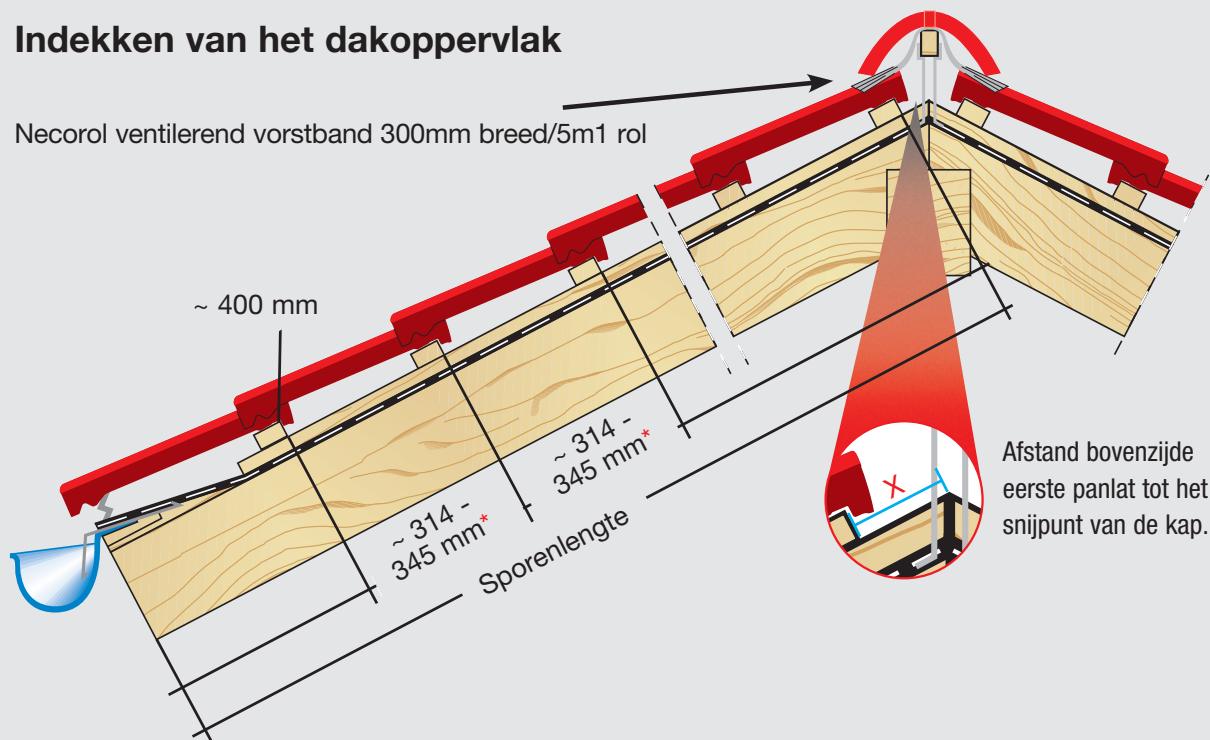
graniet
 TOP LongLife mat (172)
 TOP 2000 S (372)

Beschikbaar in de afwerkingen

- TOP LongLife in **matte** uitvoering
- TOP 2000 S basis
- TOP 2000 S basis voor TOP LongLife mat

Indekken van het dakoppervlak

Necorol ventilerend vorstband 300mm breed/5m1 rol



Afstand bovenzijde eerste panlat tot het snijpunt van de kap.

Dakhelling	≤ 30°	> 30° - ≤ 45°	> 45°
X	~ 40 mm	~ 40 mm	~ 40 mm

Deze maten dienen op de bouw gecontroleerd te worden.

* Latafafstand afhankelijk van de dakhelling

steiler dan 30°	314 - 345 mm dekkende lengte
22 - 30°	314 - 335 mm dekkende lengte
flauwer dan 22°	314 - 320 mm dekkende lengte

Verwerking

Voor de verwerking van onze dakpannen gelden de:

1. Nelskamp verwerking voorschriften
2. Ontwerp- en uitvoeringsrichtlijnen voor het indekken van keramische/beton dakpannen volgens SKG-IKOB Beoordelingsrichtlijnen BRL 1513-1 (betondakpannen) of BRL 1513-2 (keramische dakpannen).

Betonvorst

	Schubvorst (2,5 st/m ¹)	34 st./pallet		
	dekkende lengte	ca.	400	mm
	dekkende breedte:	ca.	190	mm
	binnenhoogte:	ca.	60	mm
	dekkende lengte beginvorst (NL)	ca.	380	mm
	dekkende lengte eindvorst (NL)	ca.	430	mm
	dekkende lengte hoekkeperbegin	ca.	400	mm