

Technische gegevens:

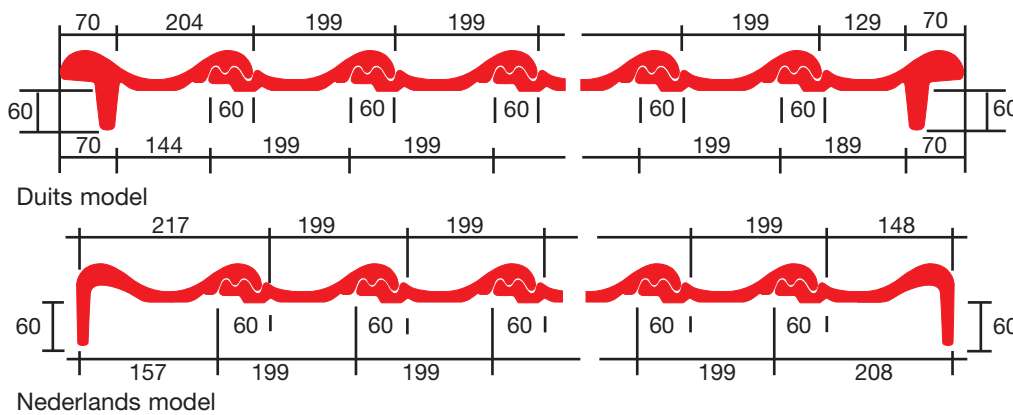
Dekkende lengte: ca. 335 - 348 mm
 Dekkende breedte: ca. 199 mm

Aantal per m²: ca. 14,4 - 15,0 st.
 Gewicht: ca. 3,4 kg per stuk

Dakhellingsondergrens
 zonder aanpassingen: 22°

Verpakking: 36 stuks in folie
 288 stuks per pallet
 6 stuks per pak

Panhaken: FOS spijkerpanhaak 409/217
 FOS klikpanhaak 435/076 (22x38mm)
 FOS klikpanhaak 435/055 (24x48mm)



Dekkende breedte dubbele
 welpan: ca. 275 mm.
**Minimaal 10 mm. ruimte
 houden tussen gevelpanflap
 en boeiboord!**



Dubbele welpan
 dekkende breedte
 ca. 275 mm



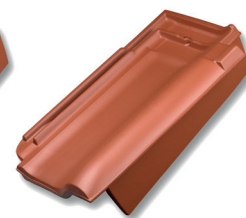
Gevelpan links NL
 dekkende breedte
 ca 217 mm



Gevelpan links DU
 dekkende breedte
 ca 204 mm



Gevelpan rechts NL
 dekkende breedte
 ca 148 mm



Gevelpan rechts DU
 dekkende breedte
 ca 129 mm



Ventilatiepan
 luchtopening
 ca 15 cm²



koperrood engobe
 (704)

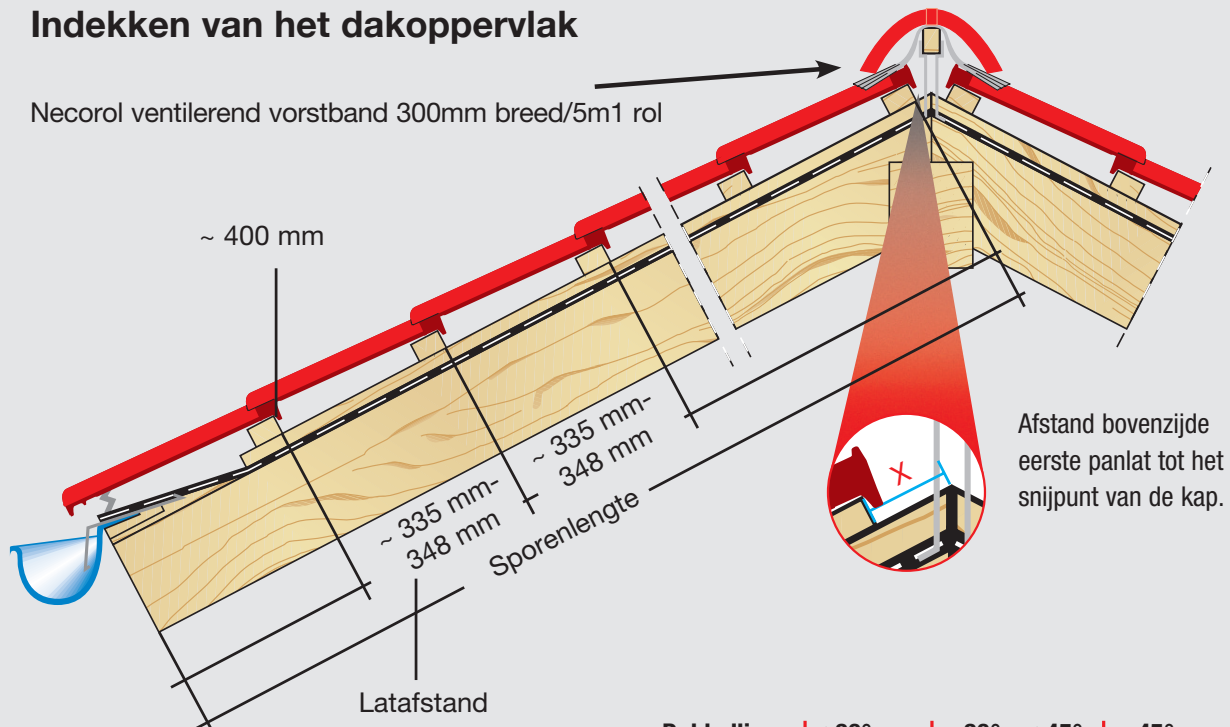


zwart engobe
 (765)



zwart edelengobe
 (767)

Indekken van het dakoppervlak



Dakhelling	≤ 30°	> 30° - ≤ 45°	> 45°
X	~ 40 mm	~ 35 mm	~ 40 mm

Deze maten dienen op de bouw gecontroleerd te worden.

Verwerking

Voor de verwerking van onze dakpannen gelden de:

1. Nelskamp verwerking voorschriften
2. Ontwerp- en uitvoeringsrichtlijnen voor het indekken van keramische/beton dakpannen volgens SKG-IKOB Beoordelingsrichtlijnen BRL 1513-1 (betondakpannen) of BRL 1513-2 (keramische dakpannen).

Productielocatie: Unsleben				
	vorst „half rond“ (2,5st/m)	112 st./pallet		
	dekkende lengte	ca.	393-397	mm
	dekkende breedte:	ca.	224	mm
	binnenhoogte:	ca.	80	mm
	dekkende lengte beginvorst (NL)	ca.	385	mm
	dekkende lengte eindvorst (NL)	ca.	425	mm
	dekkende lengte hoekkeperbegin	ca.	385	mm

Productielocatie: Unsleben				
	nok- en hoekkepervorst (2,7 st/m)	150 st./pallet		
	dekkende lengte	ca.	370	mm
	dekkende breedte:	ca.	200	mm
	binnenhoogte:	ca.	78	mm
	dekkende lengte beginvorst (NL)	ca.	340	mm
	dekkende lengte eindvorst (NL)	ca.	415	mm
	dekkende lengte beginvorst (DE)	ca.	305	mm
	dekkende lengte eindvorst (DE)	ca.	37	mm
	dekkende lengte hoekkeperbegin	ca.	370	mm