

Technische gegevens:

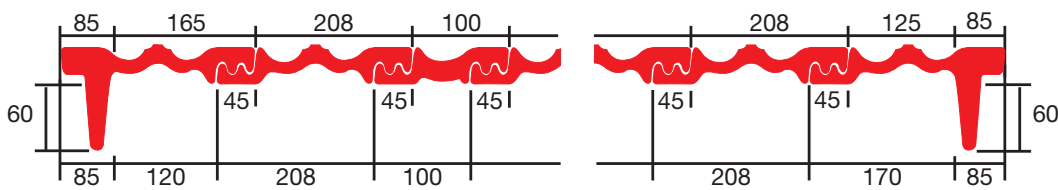
Dekkende lengte: ca. 336 - 352 mm
 Dekkende breedte: ca. 208 mm

Aantal per m²: ca. 13,7 - 14,4 st.
 Gewicht: ca. 3,1 kg per stuk

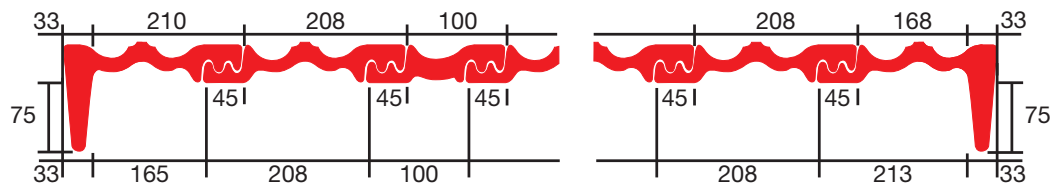
Dakhellingsondergrens
 zonder aanpassingen: 30°

Verpakking: 32 stuks in folie
 256 stuks per pallet
 8 stuks per pak

Panhaken: FOS spijkerpanhaak 409/212
 FOS klikpanhaak 435/013 (22x38mm)
 FOS klikpanhaak 435/074 (24x48mm)



Duits model



Nederlands model

Minimaal 10 mm. ruimte houden tussen gevelpanflap en boeiboord!



Halve pan
 dekkende breedte
 ca. 100 mm



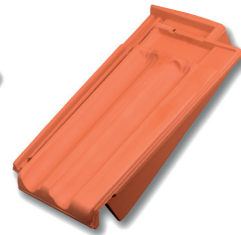
Gevelpan links NL
 dekkende breedte
 ca. 210 mm



Gevelpan links DU
 dekkende breedte
 ca. 165 mm



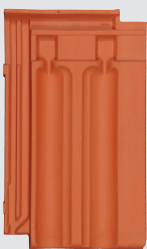
Gevelpan rechts NL
 dekkende breedte
 ca. 168 mm



Gevelpan rechts DU
 dekkende breedte
 ca. 125 mm



Ventilatiepan
 luchtopening
 ca. 15 cm²



natuurrood
 (801)



matzwart engobe
 (868)



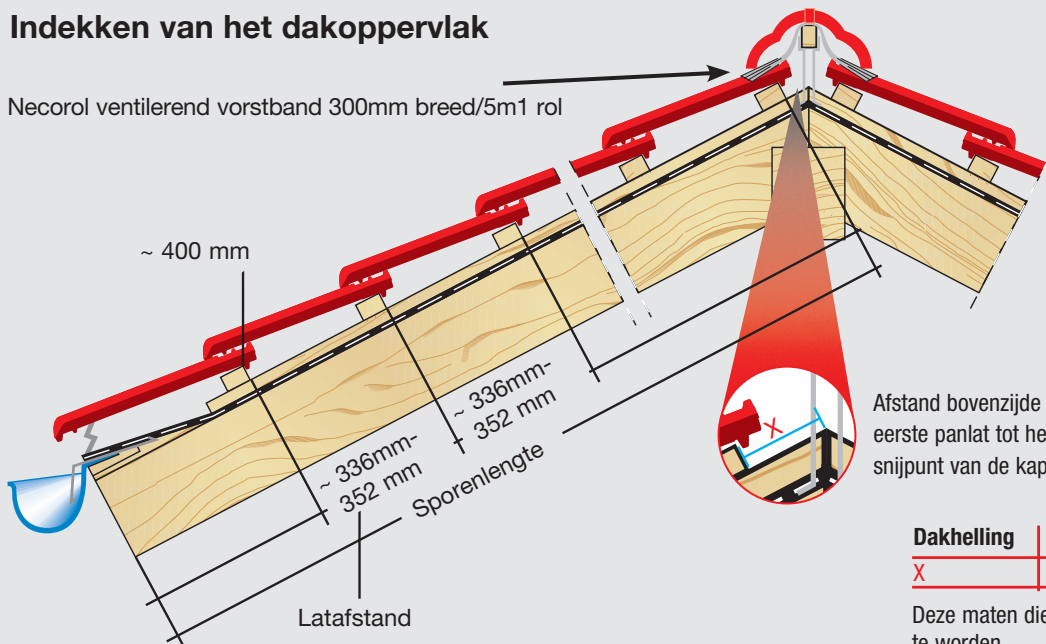
altfarben engobe
 (866)



blauw gesmoord
 (876)

Indekken van het dakoppervlak

Necorol ventilerend vorstband 300mm breed/5m1 rol



Verwerking

Voor de verwerking van onze dakpannen gelden de:

1. Nelskamp verwerking voorschriften
2. Ontwerp- en uitvoeringsrichtlijnen voor het indekken van keramische/beton dakpannen volgens SKG-IKOB Beoordelingsrichtlijnen BRL 1513-1 (betondakpannen) of BRL 1513-2 (keramische dakpannen).

Afstand bovenzijde eerste panlat tot het snijpunt van de kap.

Dakhelling	≤ 30°	> 30° - ≤ 45°	> 45°
X	~ 50 mm	~ 40 mm	~ 40 mm

Deze maten dienen op de bouw gecontroleerd te worden.

Productielocatie: Schermbeck

	klaverbladvorst (2,7 st/m ²)	88 st./pallet			dekkende lengte beginvorst (DE)	ca.	300	mm			
	dekkende lengte	ca.	370		mm		dekkende lengte eindvorst (DE)	ca.	350	mm	
	dekkende breedte:	ca.	200		mm			dekkende lengte hoekkeperbegin	ca.	380	mm
	binnenhoogte:	ca.	78		mm						
	dekkende lengte beginvorst (NL)	ca.	360	mm							
	dekkende lengte eindvorst (NL)	ca.	400	mm							

Productielocatie: Schermbeck

	universele schubvorst (2,7 st/m ²)	75 st./pallet			vorst „halfvond“ (3 st/m ²)	45 st./pallet			
	dekkende lengte	ca.	370		mm	dekkende lengte	ca.	325-335	mm
	dekkende breedte:	ca.	200		mm	dekkende breedte:	ca.	230	mm
	binnenhoogte:	ca.	78		mm	binnenhoogte:	ca.	80	mm
	dekkende lengte beginvorst (NL)	ca.	360	mm		dekkende lengte beginvorst (NL)	ca.	330	mm
	dekkende lengte eindvorst (NL)	ca.	415	mm		dekkende lengte eindvorst (NL)	ca.	370	mm
	dekkende lengte hoekkeperbegin	ca.	370	mm		dekkende lengte hoekkeperbegin	ca.	330	mm