

Technische gegevens:

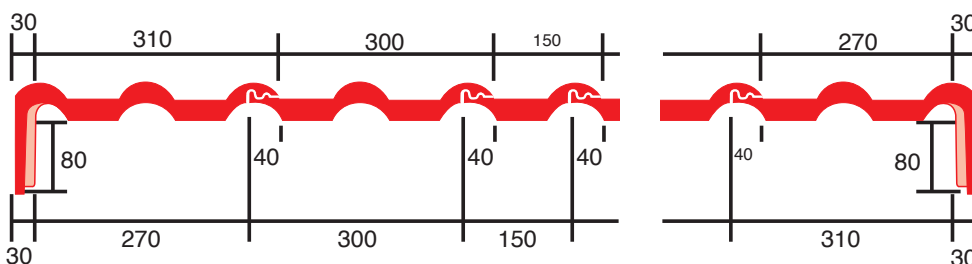
Dekkende lengte: ca. 314 - 345 mm
Dekkende breedte: ca. 300 mm

Aantal per m²: ca. 9,7 - 10,6 st.
Gewicht: ca. 4,5 kg per stuk

Dakhellingsondergrens
zonder aanpassingen: 22°

Verpakking: 34 stuks in folie
204 stuks per pallet

Panhaken: FOS spijkerpanhaak 409/232
FOS klikpanhaak 435/013 (22x38mm)
FOS klikpanhaak 435/064 (24x48mm)



Dekkende breedte dubbele welpan: ca. 340 mm
Minimaal 10 mm. ruimte houden tussen gevelpanflap en boeiboord!



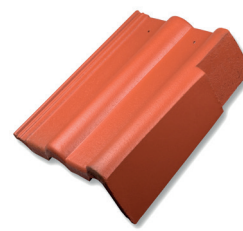
Halve pan
dekkende breedte
ca. 150 mm



Dubbele welpan
dekkende breedte
ca. 340 mm



Gevelpan links
dekkende breedte
ca. 310 mm



Gevelpan rechts
dekkende breedte
ca. 270 mm



Ventilatiepan
luchtopening
ca. 30m²



oranjerood
TOP LongLife mat (101)
TOP LongLife glanzend (201)
TOP 2000 S (301)



zwart
TOP LongLife mat (165)
TOP LongLife glanzend (265)
TOP 2000 S (365)



donkerbruin
TOP LongLife glanzend (226)
TOP 2000 S (326)



koperbruin

TOP LongLife mat (131)



graniet
TOP LongLife mat (172)
TOP LongLife glanzend (272)
TOP 2000 S (372)



antraciet
CLIMALIFE (373)



rood rustiek
TOP SG (315)



bordeaux
TOP LongLife mat (103)
TOP LongLife glanzend (203)



donkerrood
TOP LongLife glanzend (208)



leigrijs
TOP LongLife glanzend (250)
TOP 2000 S (350)



middengrijs*
TOP LongLife glanzend (249)

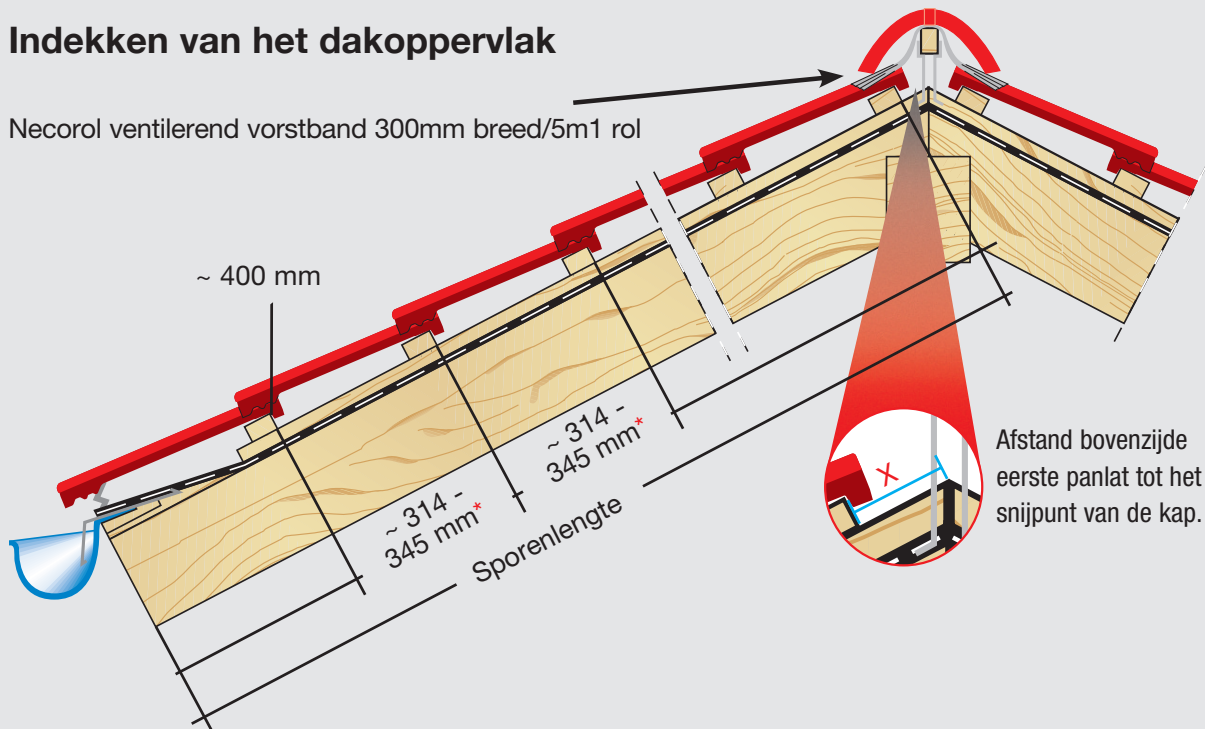
Beschikbaar in de afwerkingen

- TOP 2000 S basis
- TOP SG
- LongLife mat
- TOP LongLife in **glanzende** uitvoering
- ClimaLife luchtreinigend

*op aanvraag leverbaar

Indekken van het dakoppervlak

Necorol ventilerend vorstband 300mm breed/5m1 rol



Dakhelling	≤ 30°	> 30° - ≤ 45°	> 45°
X	~ 40 mm	~ 40 mm	~ 40 mm

Deze maten dienen op de bouw gecontroleerd te worden.

* Latafstand afhankelijk van de dakhelling





steiler dan 30°	314 - 345 mm dekkende lengte
22 - 30°	314 - 335 mm dekkende lengte
flauwer dan 22°	314 - 320 mm dekkende lengte

Verwerking

Voor de verwerking van onze dakpannen gelden de:

1. Nelskamp verwerking voorschriften
2. Ontwerp- en uitvoeringsrichtlijnen voor het indekken van keramische/beton dakpannen volgens SKG-IKOB Beoordelingsrichtlijnen BRL 1513-1 (betondakpannen) of BRL 1513-2 (keramische dakpannen).

Betonvorst

	Schubvorst (2,5 st/m ¹)	34 st./pallet		
	dekkende lengte	ca.	400	mm
	dekkende breedte:	ca.	190	mm
	binnenhoogte:	ca.	60	mm
	dekkende lengte beginvorst (NL)	ca.	380	mm
	dekkende lengte eindvorst (NL)	ca.	430	mm
	dekkende lengte hoekkeperbegin	ca.	400	mm