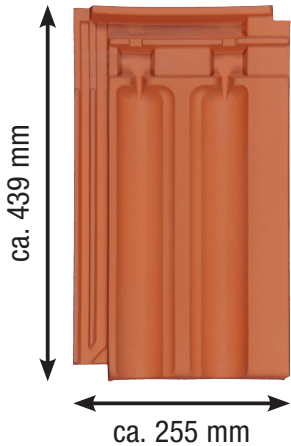


# Vlakke muldenpan »D-13-U«



## Technische gegevens:

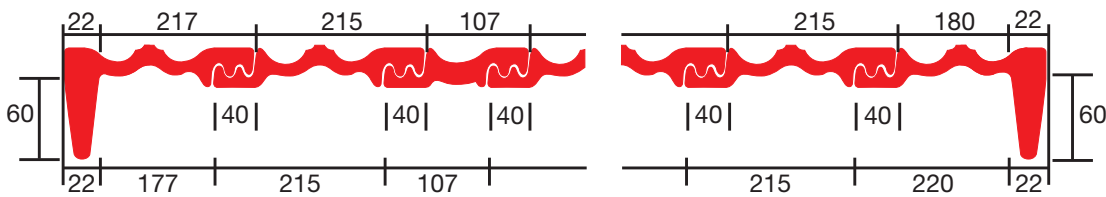
Dekkende lengte: ca. 356 - 380 mm  
Dekkende breedte: ca. 215 mm

Aantal per m<sup>2</sup>: ca. 12,2 - 13,1 st.  
Gewicht: ca. 3,6 kg per stuk

Dakhellingsondergrens  
zonder aanpassingen: 30°

Verpakking: 30 stuks in folie  
300 stuks per pallet  
6 stuks per pak

Panhaken: FOS spijkerpanhaak 409/214  
FOS klikpanhaak 435/013 (22x38mm)  
FOS klikpanhaak 435/074 (24x48mm)

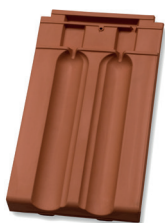


Dekkende breedte dubbele welpan: ca. 253 mm

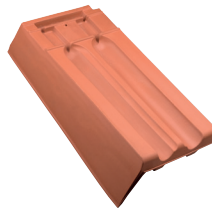
**Minimaal 10 mm. ruimte houden tussen gevelpanflap en boeiboord!**



Halve pan  
dekkende breedte  
ca. 107 mm



Dubbele welpan  
dekkende breedte  
ca. 253 mm



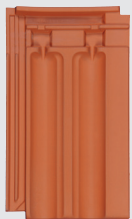
Gevelpan links  
dekkende breedte  
ca. 217 mm



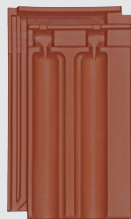
Gevelpan rechts  
dekkende breedte  
ca. 180 mm



Ventilatiepan  
luchtopening  
ca. 15 cm<sup>2</sup>



natuurrood  
(701)



rood engobe  
(702)



zwart engobe  
(765)



matzwart engobe  
(771)



zwart edelengobe  
(767)



donkerbruin  
engobe (726)



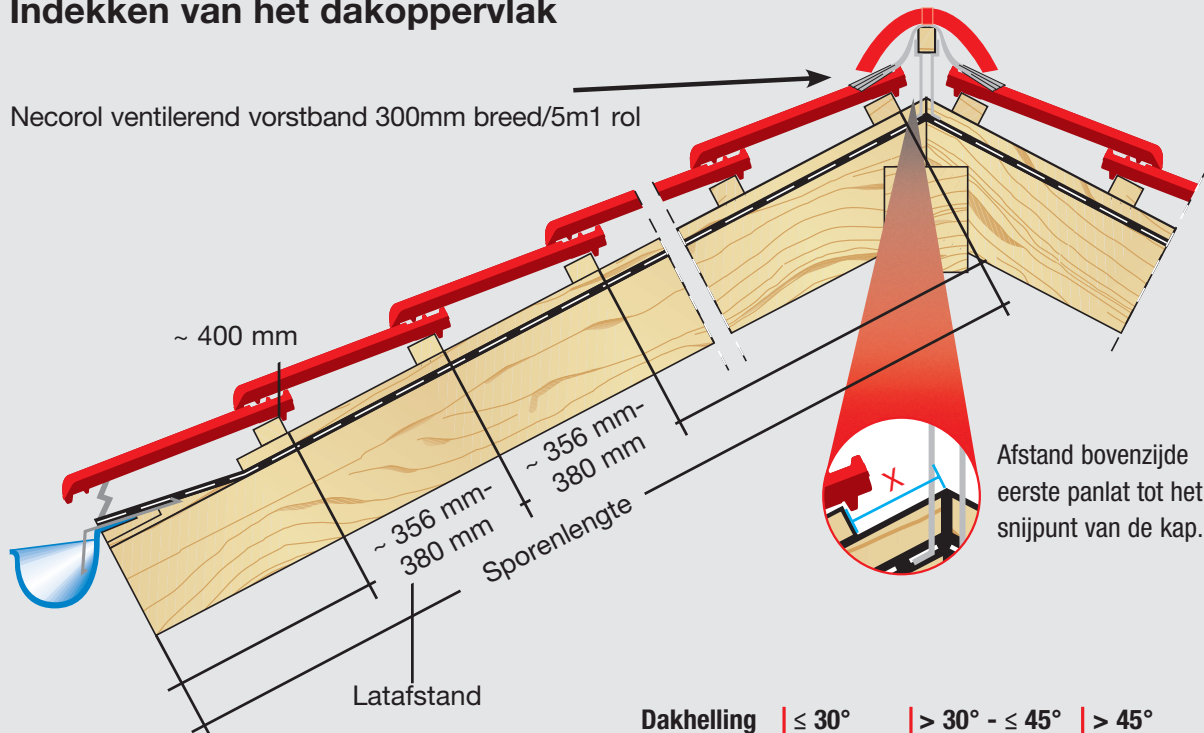
antiek  
genuanceerd (022)



blauw  
gesmoord (676)

## Indekken van het dakoppervlak

Necorol ventilerend vorstband 300mm breed/5m1 rol



Afstand bovenzijde eerste panlat tot het snijpunt van de kap.

Dakhelling	≤ 30°	> 30° - ≤ 45°	> 45°
X	~ 40 mm	~ 35 mm	~ 40 mm

Deze maten dienen op de bouw gecontroleerd te worden.

### Verwerking

Voor de verwerking van onze dakpannen gelden de:

1. Nelskamp verwerking voorschriften
2. Ontwerp- en uitvoeringsrichtlijnen voor het indekken van keramische/beton dakpannen volgens SKG-IKOB Beoordelingsrichtlijnen BRL 1513-1 (betondakpannen) of BRL 1513-2 (keramische dakpannen).

Productielocatie: Unsleben				
	vorst „half rond“ (2,5st/m²)	112 st./pallet		
	dekkende lengte	ca.	393-397	mm
	dekkende breedte:	ca.	224	mm
	binnenhoogte:	ca.	80	mm
	dekkende lengte beginvorst (NL)	ca.	385	mm
	dekkende lengte eindvorst (NL)	ca.	425	mm
	dekkende lengte hoekkeperbegin	ca.	385	mm
	dekkende lengte hoekkeperbegin	ca.	370	mm
	nok- en hoekkepervorst (2,7 st/m²)	150 st./pallet		
	dekkende lengte	ca.	370	mm
	dekkende breedte:	ca.	200	mm
	binnenhoogte:	ca.	78	mm
	dekkende lengte beginvorst (DE)	ca.	305	mm
	dekkende lengte eindvorst (DE)	ca.	37	mm