

## Technische gegevens:

Dekkende lengte: ca. 300 - 420 mm  
(i.c.m. Nederlands model gevelpan)

Dekkende lengte: ca. 400 - 420 mm  
(i.c.m. Duits model gevelpan)

Dekkende breedte: ca. 252 mm

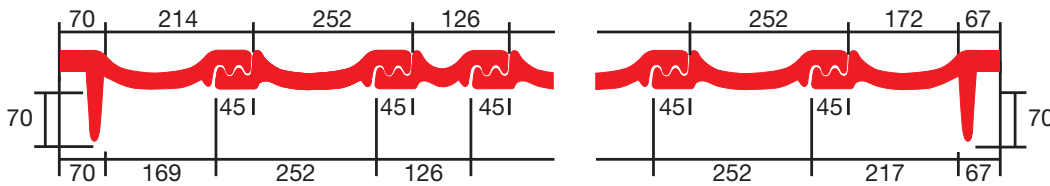
Aantal per m<sup>2</sup>: ca. 9,4 - 13,2 per stuk

Gewicht: ca. 4,8 kg per stuk

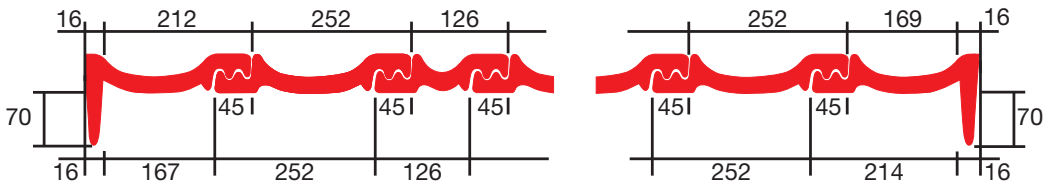
Dakhellingsondergrens  
zonder aanpassingen: 25°

Verpakking: 30 stuks in folie  
240 stuks per pallet

Panhaken: FOS spijkerpanhaak 409/218  
FOS klikpanhaak 435/064  
(22x38mm)  
FOS klikpanhaak 435/074  
(24x48mm)



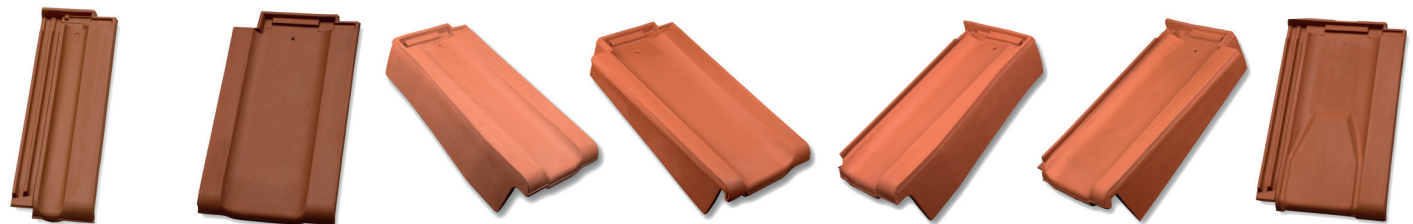
Duits model gevelpannen



Nederlands model gevelpannen 'verschuifbaar'

Dekkende breedte dubbele welpan: ca. 284 mm

**Minimaal 10 mm. ruimte houden tussen gevelpanflap en boeiboord!**



Halve pan  
dekkende breedte  
ca. 126 mm

Dubbele welpan  
dekkende breedte  
ca. 284 mm

Gevelpan links NL  
dekkende breedte  
ca 212 mm

Gevelpan links DU  
dekkende breedte  
ca 214 mm

Gevelpan rechts NL  
dekkende breedte  
ca 169 mm

Gevelpan rechts DU  
dekkende breedte  
ca 172 mm

Ventilatiepan  
luchtopening  
ca 17 cm<sup>2</sup>



natuurrood  
(601)



rood engobe  
(602)



zwart engobe  
(665)



matzwart engobe  
(671)



toscana  
(613)\*

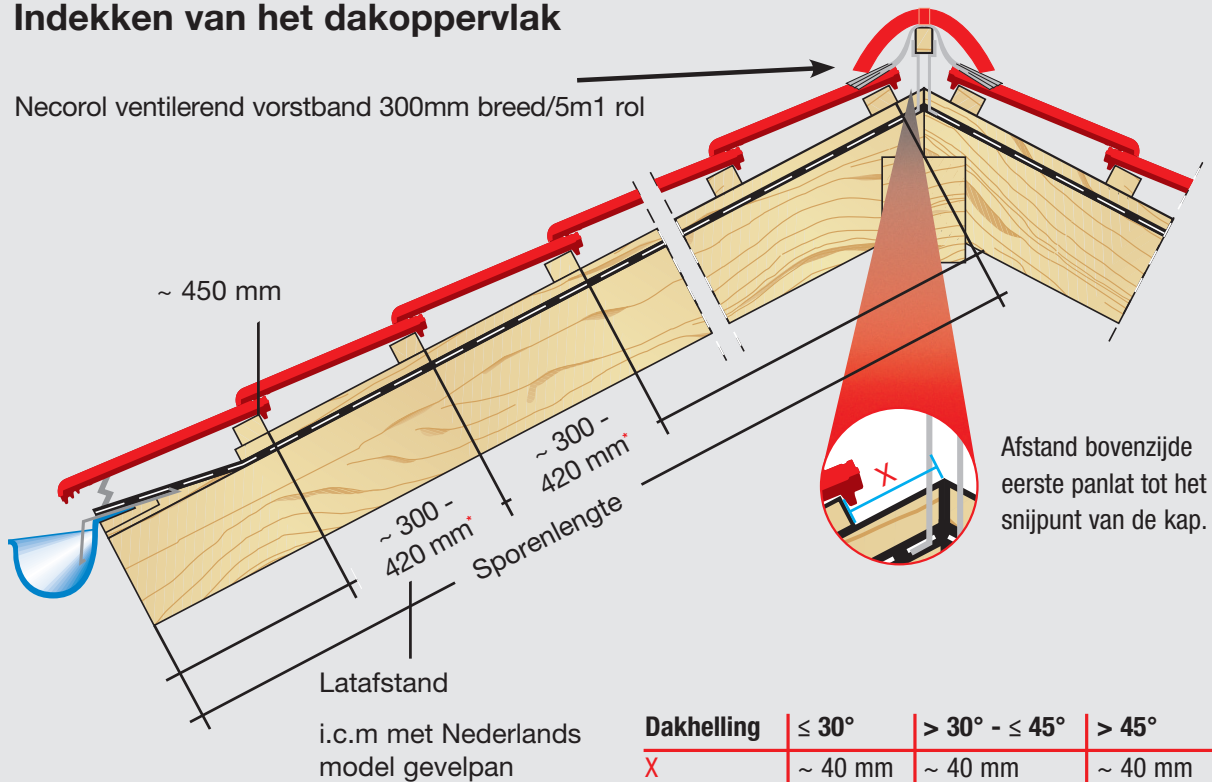


donkerbruin engobe  
(613)\*

\*op aanvraag leverbaar

## Indekken van het dakoppervlak

Necorol ventilerend vorstband 300mm breed/5m1 rol



Afstand bovenzijde eerste panlat tot het snijpunt van de kap.

Dakhelling	≤ 30°	> 30° - ≤ 45°	> 45°
X	~ 40 mm	~ 40 mm	~ 40 mm

Deze maten dienen op de bouw gecontroleerd te worden.

### Verwerking

Voor de verwerking van onze dakpannen gelden de:

1. Nelskamp verwerking voorschriften
2. Ontwerp- en uitvoeringsrichtlijnen voor het indekken van keramische/beton dakpannen volgens SKG-IKOB Beoordelingsrichtlijnen BRL 1513-1 (betondakpannen) of BRL 1513-2 (keramische dakpannen).

#### Productielocatie: Unsleben

Afbeelding	vorst „half rond“ (2,5st/m)		112 st./pallet	
		dekkende lengte	ca.	393-397
	dekkende breedte:	ca.	224	mm
	binnenhoogte:	ca.	80	mm
	dekkende lengte beginvorst (NL)	ca.	385	mm
	dekkende lengte eindvorst (NL)	ca.	425	mm
	dekkende lengte hoekkeperbegin	ca.	385	mm

#### Productielocatie: Groß-Ammensleben

Afbeelding	vorst „standard“ (2,7 st/m)		69 st./pallet	
		dekkende lengte	ca.	370
	dekkende breedte:	ca.	200	mm
	binnenhoogte:	ca.	78	mm
	dekkende lengte beginvorst (NL)	ca.	340	mm
	dekkende lengte eindvorst (NL)	ca.	415	mm
	dekkende lengte beginvorst (DE)	ca.	305	mm
	dekkende lengte eindvorst (DE)	ca.	310	mm
	dekkende lengte hoekkeperbegin	ca.	420	mm